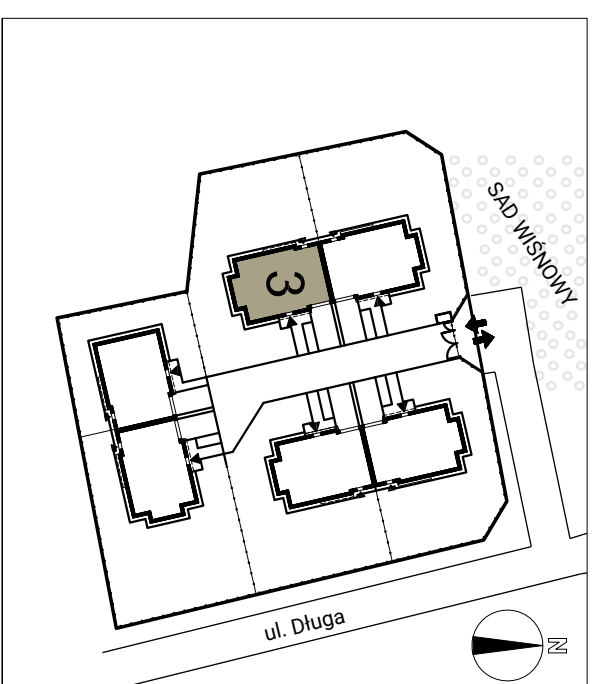




## PARTER

### Uwaga:

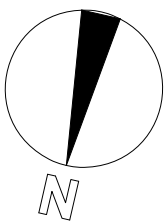
1. Wszystkie ściany działowe rozbiieralne dające możliwość własnej aranżacji.
2. Przedstawiona aranżacja wnętrza ma jedynie charakter poglądowy.
3. Karta katalogowa mieszkania nie stanowi załącznika do umowy. Mogą wystąpić zmiany w projekcie wykonawczym.
4. Wszystkie wymiary nie uwzględniają grubości wykończenia ściany (tynki, glazura).



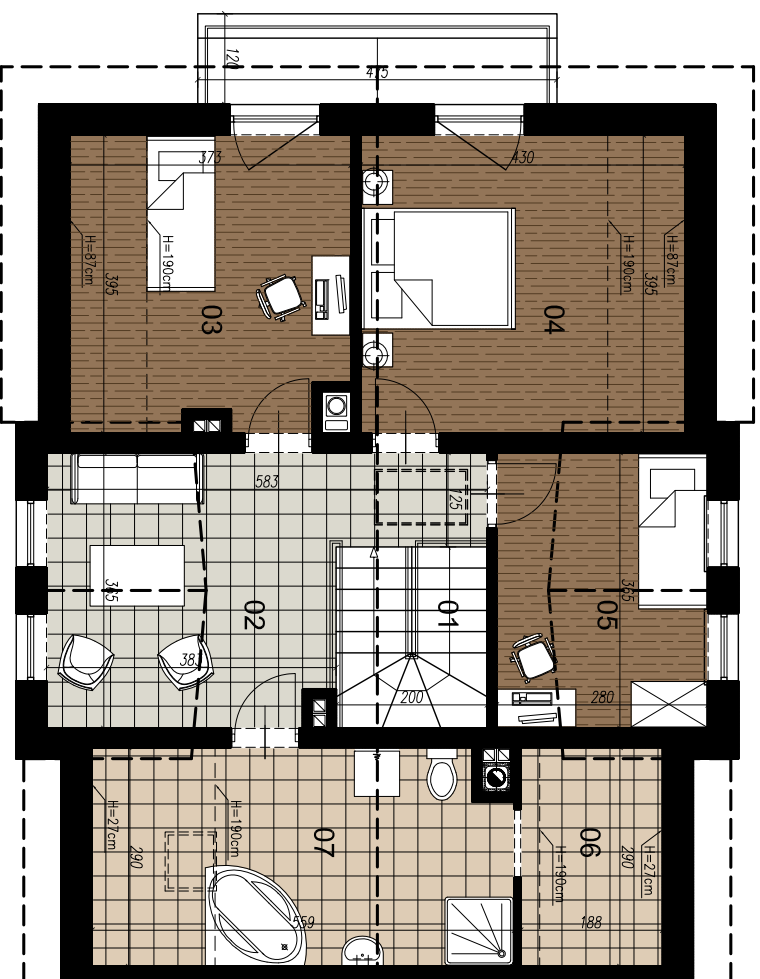
### LOKALIZACJA OBIEKTU

## 3 DOM JEDNORODZINNY CAŁKOWITA POW. UŻYTKOWA 145,03 m<sup>2</sup>

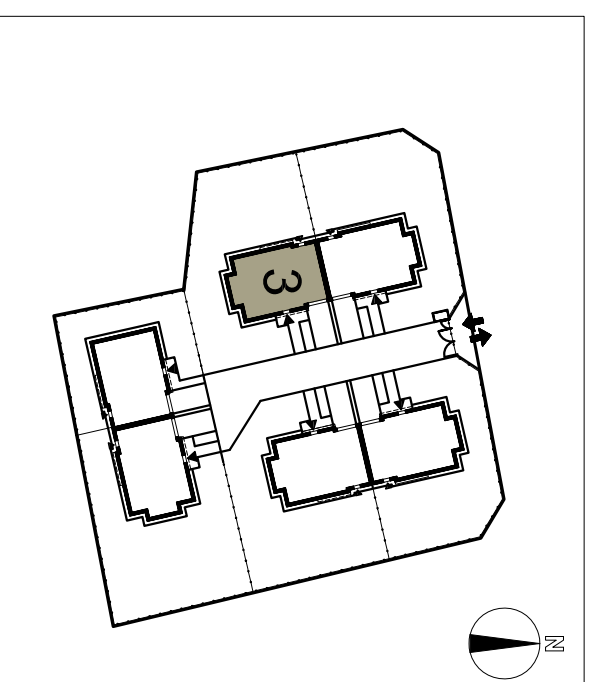
|                         |                 |                      |
|-------------------------|-----------------|----------------------|
| 01                      | WIATROLAP       | 5,99 m <sup>2</sup>  |
| 02                      | HALL            | 6,39 m <sup>2</sup>  |
| 03                      | KUCHNIA         | 9,87 m <sup>2</sup>  |
| 04                      | POKÓJ DZIENNY   | 25,92 m <sup>2</sup> |
| 05                      | GABINET         | 8,88 m <sup>2</sup>  |
| 06                      | KŁATKA SCHODOWA | 2,36 m <sup>2</sup>  |
| 07                      | WC              | 2,55 m <sup>2</sup>  |
| 08                      | GARAŻ           | 15,38 m <sup>2</sup> |
| 09                      | KOTŁOWNIA       | 5,26 m <sup>2</sup>  |
| PARTER – POW. UŻYTKOWA: |                 | 82,60 m <sup>2</sup> |



## PODDASZE



## LOKALIZACJA OBIEKTU



### 3 DOM JEDNORODZINNY CAŁKOWITA POW. UŻYTKOWA 144,55 m<sup>2</sup>

|                           |                 |                      |
|---------------------------|-----------------|----------------------|
| 01                        | KLATKA SCHODOWA | 2,36 m <sup>2</sup>  |
| 02                        | KORYTARZ        | 15,95 m <sup>2</sup> |
| 03                        | POKÓJ           | 9,92 m <sup>2</sup>  |
| 04                        | POKÓJ           | 12,71 m <sup>2</sup> |
| 05                        | POKÓJ           | 9,96 m <sup>2</sup>  |
| 06                        | SCHOWEK         | 0,66 m <sup>2</sup>  |
| 07                        | ŁAZIENKA        | 10,87 m <sup>2</sup> |
| PODDASZE – POW. UŻYTKOWA: |                 | 62,43 m <sup>2</sup> |

### Uwaga:

1. Wszystkie ściany działowe rozbieralne dające możliwość własnej aranżacji.
2. Przedstawiona aranżacja wnętrza ma jedynie charakter poglądowy.
3. Karta katalogowa mieszkania nie stanowi załącznika do umowy. Mogą wystąpić zmiany w projekcie wykonawczym.
4. Wszystkie wymiary nie uwzględniają grubości wykończenia ściany (tynki, glazura).